

기술력이 남다른 고품격 명품 도어

SHINHAN CAPSTONE



202301-01



SHINHANKOREA



당신의 집을 위한 가치 있는 선택

캡스톤 도어

Contents

| | |
|--------------------|----|
| 회사소개 | 04 |
| 도어의 특징점 | 06 |
| 도어의 단열성능 | 07 |
| 도어의 사이즈 및 구성 | 08 |
| 디자이너 컬렉션 | 09 |
| 마호가니 컬렉션 | 14 |
| 오크 컬렉션 | 21 |
| 시공 갤러리 | 33 |
| хин지설치방법 | 34 |
| 옵션 사항 | 36 |
| 오일스테인 보수 방법 | 38 |
| 품질보증 정책 | 39 |

내일의 글로벌 기업 Capstone의 걸어온 역사

- 2019 모던 도어 신제품 출시
 서울 MBC 건축 박람회 참가
 일산 MBC 건축 박람회 참가
 MAIN BIZ 획득

- 2018 서울 MBC 건축 박람회 참가
 부산 건축 인테리어 전시회 참가
 2018 대구 건축 박람회 참가
 부산 경향 하우스링 페어 참가

- 2017 캡스톤 도어 사업부 (유)신한코리아로 인수 합병

- 2016 실내문 개발
 고효율 기자재 추가

- 2014 대한민국 녹색에너지 우수기업 대상(大賞) 수상
 글로벌 강소기업 육성사업 선정

- 2013 갑종 방화문 인증획득(국토 해양부 고시 제2012-562호 : 내화60분)
 고기밀성 단열문 인증 획득
 유럽형 패시브도어(EN ISO 12567-1) 출시

- 2012 고기밀성 단열문 개발
 무역의 날 수출탑 수상

- 2011 자동차 도장라인 증설

- 2009 Q-Mark(BM TRADA, 44&66mm Trimmable Door/Fire Door) 인증 취득
 UK Fire Door(BS 476 Part;22)인증 취득

- 2008 BCC 인증(영국 버밍엄 인증 획득)

- 2007 네덜란드 수출 개시
 CE(Fiber Glass Door-Door Glass in(EN 1192:1999)) 인증 취득

- 2006 김해 원료 공장(수지/SMC) 신설
 특허등록(도어) : 한국, 중국, 미국
 특허등록(수용성 알데히드 수지 조성물 및 이를 이용한 도료)

- 2005 일본 수출 개시
 일본 공업규격(JIS) 획득
 도어 특허등록(도어제조용 금형의 제작방법 및 그로부터 제조되는 도어)

- 2004 ISO 9001/14000 인증 취득
 품질 100PPM 달성
 수출 3,000만불 달성

- 2003 기술혁신형 중소기업(INNO-BIZ) 인증
 벤처기업 지정
 영국/미국 수출 개시

- 2002 (주)캡스톤 엔지니어링 법인 설립



제1공장



제2공장



랙 진열대



생산 공정



COMPANY

유한회사 신한코리아 캡스톤 사업부는 에너지 절약형 복합수지 건자재 생산회사로
근린상가, 주택, 빌라, 아파트, 사무실 등에 사용되고 있는 현관문 및 실내문 등을
고객의 욕구에 충족할 수 있도록 다양한 디자인의 도어를 개발, 생산, 판매하고 있습니다.

항상 고객 만족을 위하여 끊임없이 노력하고 있는 저희 유한회사 신한코리아 캡스톤 도어 사업부는
지속적인 신제품 개발과 다양한 디자인을 바탕으로 철저한 고객 관리에 최선을 다하고 있습니다.

언제나 고객 여러분의 사랑 속에서 성장해 나가는 기업이 되도록 최선을 다하겠습니다.

시험 성적서 및 특허증

| | | | | | | |
|-----------------|---------------------------|-----------------|----------------|-------------------------------|-------------------------------|--------------------------|
| | | | | | | |
| ISO 9001 | ISO 14001 | 기밀 성적서 | 단열성 성적서 | PAS24 | Qmark Door | BCC |
| | | | | | | |
| CE | 경영혁신형 중소기업 확인서 | 도어제조용 금형 제조 특허증 | 접착제 특허증 | 도어 특허증 | 수용성 알키드 수지조성물 및 이를 이용한 도료 특허증 | 홀더핀을 적용한 도어용 윈도우 프레임 특허증 |
| | | | | | | |
| 도어용 그래샤어셈블리 특허증 | 출구용 문틀 및 그의 제조용 일반 장치 특허증 | 도어 및 도어세트 특허증 | 도어용 잼 어셈블리 특허증 | 도어 제조용 금형의 제조방법 및 제조되는 도어 특허증 | 단열기능 및 구조경 강도가 보강된 특허증 | |

캡스톤 고기밀성 GRP 단열도어의 특징점

캡스톤은 GRP(Glassfiber Reinforced Plastic) 특수 글라스 화이버 복합수지 소재 기술을 활용하여 기존의 철문과 나무문으로 대표되는 현관문 시장에 가치 혁신을 통한 철문과 나무문의 장점은 그대로 살리고, 각각의 단점은 완벽히 보완하여 미국 및 유럽 등의 선진국에서 에너지 절약과 친환경 제품으로 각광받고 있는 제품입니다.



캡스톤 도어는 외부에 복합수지를 사용하여 내구성을 높였으며, 마감처리를 우레탄 계열의 페인트로 마감하여 높은 내후성을 가집니다. 또한 도어의 휨의 방지를 위한 LVL 집성목을 구조적으로 보강하고, 외부로부터 수분의 유입에 의한 부식방지를 위하여 상하좌우 모두 합성수지로 마감되어 있습니다.

단열성 및 차음성과 관련하여 밀도 40kg/m³ 이상의 Closed cell의 형상을 갖는 친환경 소재인 CFC Free 폴리우레탄폼을 40mm 두께로 삽입하여 최고의 단열성과 차음성을 나타내고 있습니다.

캡스톤 도어는 단순한 컴퓨터 그래픽에 의한 디자인이 아닌 실제 원목으로 최고의 장인이 만든 나무문을 바탕으로 캡스톤 도어만의 특허기술인 도어의 금형 제조기술과 특허로 자체 개발된 우드 그레인으로 가장 원목도어에 가까운 디자인을 형성하였습니다.

GRP 복합수지문과 나무문/철문 비교

| | GRP 복합수지문 | 나무문 | 철문 |
|----|---|--|---|
| 장점 | <ul style="list-style-type: none"> • 품질 대비 좋은 가격, 낮은 유지보수 • 함몰과 스크래치 방어 • 시간 경과에 따른 뒤틀림, 휨, 녹슴 없음 • 완벽한 목문과 같은 따뜻한 질감과 특허기술 보유 • 높은 단열성과 보안성 | <ul style="list-style-type: none"> • 수려한 외관 • 스크래치의 간편한 수리 가능 • 원목이 주는 따뜻한 느낌과 질감 | <ul style="list-style-type: none"> • 저렴한 가격, 낮은 유지보수 • 뒤틀림 및 크랙 발생 없음 • 보안성 |
| 단점 | <ul style="list-style-type: none"> • 없음 | <ul style="list-style-type: none"> • 고가의 가격 • 수분을 흡수함 • 표면이 벗겨지고, 기포 발생 • 시간의 경과에 휘거나 뒤틀림 • 단열성이 떨어지고, 잦은 유지보수 필요 | <ul style="list-style-type: none"> • 잦은 함몰 발생 • 스크래치 발생 후 부식 • 페인트 박리 발생 • 외부의 열전도로 결로 발생 |

캡스톤 구성품 소재

※ 각 제품마다 해당 구성이 다를 수 있습니다.



100 H 유리 클라이드힐 유리 블라인드 스틸 장식물 아모레 유리

단열·기밀성능

현관에서부터 단열 성능을 향상시키고, 쾌적한 주거 환경을 만듭니다.

창문이나 현관 문에서 출입하는 열 또는 외풍은 지붕이나 외벽보다 훨씬 큰 비중을 차지하고 있습니다. 캡스톤 도어의 현관 문은 단열 성능이 다른 상품보다 우수하여 단열 창을 사용하는 것만으로 향상시키기 어려운 부분을 도어 전체에 단열성을 업그레이드하여 열 유출입을 억제하여 여름엔 통풍이 잘되어 온도를 낮춰주고, 겨울엔 온도가 내려가지 않도록 하여 냉난방 비용도 절약할 수 있는 효과를 볼 수 있습니다.

고기밀성 단열 도어의 효과

캡스톤 도어는 고기밀성 인증을 받은 제품으로 외부로부터 생겨나는 외풍을 차단하여 단열 효과의 상승으로, 여름에는 실내의 시원한 공기가 나가지 않도록 차단해주는 효과와 겨울에는 찬바람이 들어오지 않게 차단하여 따뜻한 공기를 유지하고 난방비를 절약하는 장점이 있습니다.



지역별 건축물 부위의 열 관류율 표

개정 2018. 09 단위 : W/m²k

| 건축물의 부위 | 단위 | 중부 1지역 | 중부 2지역 | 남부지역 | 제주도 | |
|------------------|-------------------------|----------|--------------------------|----------|----------|----------|
| 창 및 문 | 외기에 직접 면하는 경우 | 공동주택 | 0.900 이하 | 1.000 이하 | 1.200 이하 | 1.600 이하 |
| | | 공동주택 외 | 창 1.300 이하 문 1.500 이하 | 1.500 이하 | 1.800 이하 | 2.200 이하 |
| | 외기에 간접 면하는 경우 | 공동주택 | 1.300 이하 | 1.500 이하 | 1.700 이하 | 2.000 이하 |
| | | 공동주택 외 | 창 1.600 이하 문 1.900 이하 | 1.900 이하 | 2.200 이하 | 2.800 이하 |
| 공동주택세대 현관문 및 방화문 | 외기에 직접 면하는 경우 및 거실내 방화문 | 1.400 이하 | | | | |
| | 외기에 간접 면하는 경우 | 1.800 이하 | | | | |

- 중부 1지역: 강원도(고성, 속초, 양양, 강릉, 동해, 삼척제외), 경기도(연천, 포천, 가평, 남양주, 의정부, 양주, 동두천, 파주), 경상북도(봉화, 청송)
- 중부 2지역: 서울특별시, 대전광역시, 세종특별자치시, 인천광역시, 강원도(고성, 속초, 양양, 강릉, 동해, 삼척), 경기도(연천, 포천, 가평, 남양주, 의정부, 양주, 동두천, 파주 제외), 전라북도, 경상남도(거창, 함양)
- 남부지역: 부산광역시, 대구광역시, 울산광역시, 광주광역시, 전라남도, 경상북도(울진, 영덕, 포항, 경주, 청도, 경사), 경상남도(거창, 함양 제외)



에너지효율성

- 25mm, 2~3중 페어 유리로 단열성 확보
- 미국 전지역 에너지스타 획득
- 밀도 40kg/m³ 이상의 closed cell 경질 우레탄 폼 적용
- 연질 우레탄 폼 웨드스트립 장착

적용 가능한 규격 사이즈 종류&도어 구성

단위 : mm



편개
A | 872X2055
B | 922X2055
C | 973X2055



측면픽스 편개
E / F | 1211X2055
G / H | 1261X2055
I / J | 1363X2055
K / L | 1312X2055



좌우픽스 편개
M | 1551x2055
O | 1754x2055



상부픽스 편개
C2 | 973X2320



상부픽스 측면픽스 편개
I2 / J2 | 1363X2450



상부픽스 좌우픽스 편개
O2 | 1754X2450

※ 일부 제품은 특정 사이즈가 대응이 불가할 수 있사오니 각 제품별 상세 규격사항을 반드시 확인해 주시길 바랍니다.



※ 상기 이미지는 인쇄 해상도에 따라 실제 제품과 상이할 수 있습니다.

디자이너 컬렉션은 모던한 스타일의 건축양식에 어울리는 디자인을 제공하여 보다 세련된 현관문 스타일을 연출합니다.



모든 문과 사이드문은 미국 전지역에서 에너지 스타 인증을 받았습니다.(편개, 데코글라스 기준)

D10 미디엄오크

노커 **옵션**

D00 라이트오크



D60 다크 체스넛

D70 다크 체리



규격안내

단위 : mm

| A/C 편개 | K/L, I/J, E/F 측면픽스 편개 | O 좌우픽스 편개 | C2 상부픽스 편개 | I2/J2 상부 측면픽스 편개 | O2 상부 좌우픽스 편개 |
|------------------------------|---|--------------|---------------|---------------------|------------------|
| A 872 X 2055 C 973 X 2055 | K/L 1312 X 2055 I/J 1363 X 2055 E/F 1211 X 2055 | 1754 X 2055 | 973 X 2320 | 1363 X 2450 | 1754 X 2450 |

주의사항

- ※ 모든 오일 스테인 제품은 핸드메이드로 문과 각 부품, 소대의 색상차이가 발생할 수 있습니다.
- ※ 카타로그상의 이미지 색상과 실제 제품의 색상은 차이가 발생할 수 있습니다.
- ※ 옵션의 모든 하드웨어는 공장에서 부착이 아닌 따로 동봉되어 발송되며, 현장에서 직접 부착해야 합니다
- ※ 노커는 추가구매 옵션이며, 도어에 부착되지 않고 동봉되어 출고됩니다.

규격안내

단위 : mm

| A/C 편개 | K/L, I/J, E/F 측면픽스 편개 | O 좌우픽스 편개 | C2 상부픽스 편개 | I2/J2 상부 측면픽스 편개 | O2 상부 좌우픽스 편개 |
|------------------------------|---|--------------|---------------|---------------------|------------------|
| A 872 X 2055 C 973 X 2055 | K/L 1312 X 2055 I/J 1363 X 2055 E/F 1211 X 2055 | 1754 X 2055 | 973 X 2320 | 1363 X 2450 | 1754 X 2450 |

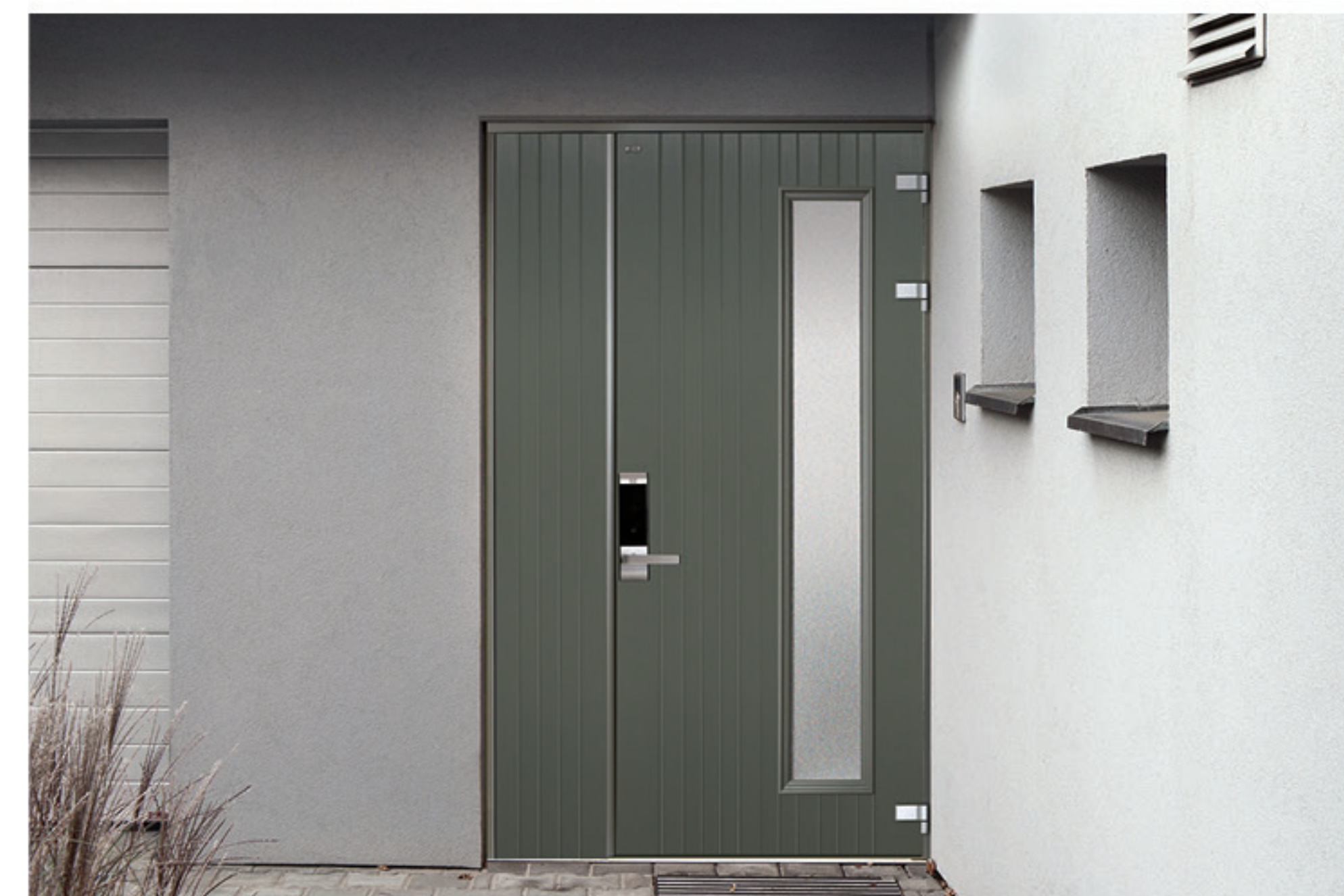
주의사항

- ※ 모든 오일 스테인 제품은 핸드메이드로 문과 각 부품, 소대의 색상차이가 발생할 수 있습니다.
- ※ 카타로그상의 이미지 색상과 실제 제품의 색상은 차이가 발생할 수 있습니다.
- ※ 옵션의 모든 하드웨어는 공장에서 부착이 아닌 따로 동봉되어 발송되며, 현장에서 직접 부착해야 합니다

T14 커피빈



T10 그레이



D80 미디엄 오크



규격안내

단위 : mm

| A/C 편개 | K/L, I/J, E/F 측면픽스 편개 | O 좌우픽스 편개 | C2 상부픽스 편개 | I2/J2 상부 측면픽스 편개 | O2 상부 좌우픽스 편개 |
|------------------------------|---|--------------|---------------|---------------------|------------------|
| A 872 X 2055 C 973 X 2055 | K/L 1312 X 2055 I/J 1363 X 2055 E/F 1211 X 2055 | 1754 X 2055 | 973 X 2320 | 1363 X 2450 | 1754 X 2450 |

주의사항

- ※ 모든 오일 스테인 제품은 핸드메이드로 문과 각 부품, 소대의 색상차이가 발생할 수 있습니다.
- ※ 카타로그상의 이미지 색상과 실제 제품의 색상은 차이가 발생할 수 있습니다.
- ※ 옵션의 모든 하드웨어는 공장에서 부착이 아닌 따로 동봉되어 발송되며, 현장에서 직접 부착해야 합니다

규격안내

단위 : mm

| A, C 편개 | K/L, I/J, E/F 측면픽스 편개 | O 좌우픽스 편개 | C2 상부픽스 편개 | I2/J2 상부 측면픽스 편개 | O2 상부 좌우픽스 편개 |
|------------------------------|---|--------------|---------------|---------------------|------------------|
| A 872 X 2055 C 973 X 2055 | K/L 1312 X 2055 I/J 1363 X 2055 E/F 1211 X 2055 | 1754 X 2055 | 973 X 2320 | 1363 X 2450 | 1754 X 2450 |

주의사항

- ※ 모든 오일 스테인 제품은 핸드메이드로 문과 각 부품, 소대의 색상차이가 발생할 수 있습니다.
- ※ 카타로그상의 이미지 색상과 실제 제품의 색상은 차이가 발생할 수 있습니다.
- ※ 옵션의 모든 하드웨어는 공장에서 부착이 아닌 따로 동봉되어 발송되며, 현장에서 직접 부착해야 합니다

02

마호가니
Mahogany



※ 상기 이미지는 인쇄 해상도에 따라 실제 제품과 상이할 수 있습니다.

마호가니는 전세계적으로 벌목을 제한하는 최고급 목재로 Mara 나무의 원목 디자인을 만들어 전세계 특허 금형개발 기술과 자체 특허 기술이 접목된 특화된 우드 그레인입니다.

실제 마호가니 원목의 느낌을 그대로 유지하고, 나무문의 단점인 습기에 의한 뒤틀림, 부식, 팽창에 의한 문의 개폐문제를 복합수지 활용 기술과 접목하여 나무문의 단점을 보강하고, 기밀 및 단열성은 획기적으로 우수하며 유지보수가 쉽고 마호가니 원목에 비하여 월등히 가격을 낮춘 제품입니다.



모든 문과 사이드문은 미국 전지역에서 에너지 스타 인증을 받았습니다.(편개, 데코글라스 기준)

M30 체스넛



M30 그레이



규격안내

단위 : mm

| | | | | | |
|-----------------------|-------------------------------|-----------------------------|-----------------------------|------------------------------------|---------------------------------|
| C 편개 973 X 2055 | I/J 측면픽스 편개 1363 X 2055 | O 좌우픽스 편개 1754 X 2055 | C2 상부픽스 편개 973 X 2320 | I2/J2 상부 측면픽스 편개 1363 X 2450 | O2 상부 좌우픽스 편개 1754 X 2450 |
|-----------------------|-------------------------------|-----------------------------|-----------------------------|------------------------------------|---------------------------------|

주의사항

- ※ 모든 오일 스테인 제품은 핸드메이드로 문과 각 부품, 소대의 색상차이가 발생할 수 있습니다.
- ※ 카다로그상의 이미지 색상과 실제 제품의 색상은 차이가 발생할 수 있습니다.
- ※ 옵션의 모든 하드웨어는 공장에서 부착이 아닌 따로 동봉되어 발송되며, 현장에서 직접 부착해야 합니다

M40 그레이



노커

옵션



크라바스, 노커

옵션



규격안내

단위 : mm

| C | I/J | O | C2 | I2/J2 | O2 |
|------------|-------------|-------------|------------|-------------|-------------|
| 편개 | 측면픽스 편개 | 좌우픽스 편개 | 상부픽스 편개 | 상부 측면픽스 편개 | 상부 좌우픽스 편개 |
| 973 X 2055 | 1363 X 2055 | 1754 X 2055 | 973 X 2320 | 1363 X 2450 | 1754 X 2450 |

주의사항

- ※ 모든 오일 스테인 제품은 핸드메이드로 문과 각 부품, 소대의 색상차이가 발생할 수 있습니다.
- ※ 카다로그상의 이미지 색상과 실제 제품의 색상은 차이가 발생할 수 있습니다.
- ※ 옵션의 모든 하드웨어는 공장에서 부착이 아닌 따로 동봉되어 발송되며, 현장에서 직접 부착해야 합니다

M40 체리



노커

옵션



크라바스, 노커

옵션



규격안내

단위 : mm

| C | I/J | O | C2 | I2/J2 | O2 |
|------------|-------------|-------------|------------|-------------|-------------|
| 편개 | 측면픽스 편개 | 좌우픽스 편개 | 상부픽스 편개 | 상부 측면픽스 편개 | 상부 좌우픽스 편개 |
| 973 X 2055 | 1363 X 2055 | 1754 X 2055 | 973 X 2320 | 1363 X 2450 | 1754 X 2450 |

주의사항

- ※ 모든 오일 스테인 제품은 핸드메이드로 문과 각 부품, 소대의 색상차이가 발생할 수 있습니다.
- ※ 카다로그상의 이미지 색상과 실제 제품의 색상은 차이가 발생할 수 있습니다.
- ※ 옵션의 모든 하드웨어는 공장에서 부착이 아닌 따로 동봉되어 발송되며, 현장에서 직접 부착해야 합니다

M50 체스넛



노커

옵션



크라바스, 노커

옵션



M52 체스넛



크라바스

옵션



크라바스, 방범창

옵션



규격안내

단위 : mm

| A/C 편개 | K/L, I/J, E/F 측면픽스 편개 | O 좌우픽스 편개 | C2 상부픽스 편개 | I2/J2 상부 측면픽스 편개 | O2 상부 좌우픽스 편개 |
|--------------------------|---|--------------|---------------|---------------------|------------------|
| A 872x2055 C 973x2055 | K/L 1312x2055 I/J 1363x2055 E/F 1211x2055 | 1754 X 2055 | 973 X 2320 | 1363 X 2450 | 1754 X 2450 |

주의사항

- ※ 모든 오일 스테인 제품은 핸드메이드로 문과 각 부품, 소대의 색상차이가 발생할 수 있습니다.
- ※ 카타로그상의 이미지 색상과 실제 제품의 색상은 차이가 발생할 수 있습니다.
- ※ 옵션의 모든 하드웨어는 공장에서 부착이 아닌 따로 동봉되어 발송되며, 현장에서 직접 부착해야 합니다

규격안내

단위 : mm

| A/C 편개 | K/L, I/J, E/F 측면픽스 편개 | O 좌우픽스 편개 | C2 상부픽스 편개 | I2/J2 상부 측면픽스 편개 | O2 상부 좌우픽스 편개 |
|--------------------------|---|--------------|---------------|---------------------|------------------|
| A 872x2055 C 973x2055 | K/L 1312x2055 I/J 1363x2055 E/F 1211x2055 | 1754 X 2055 | 973 X 2320 | 1363 X 2450 | 1754 X 2450 |

주의사항

- ※ 모든 오일 스테인 제품은 핸드메이드로 문과 각 부품, 소대의 색상차이가 발생할 수 있습니다.
- ※ 카타로그상의 이미지 색상과 실제 제품의 색상은 차이가 발생할 수 있습니다.
- ※ 옵션의 모든 하드웨어는 공장에서 부착이 아닌 따로 동봉되어 발송되며, 현장에서 직접 부착해야 합니다

M10 체리



03
오크
Oak

※ 카탈로그에 기재된 제품의 보어준작업은 완공 기준입니다.
※ 실제 이미지는 인쇄 해상도에 따라 실제 제품과 상이할 수 있습니다.

단순한 그래픽 처리가 아닌 실제 최고급 오크 원목으로 디자인한 제품을 해외 및 국내에서 특허받은 금형 제작 기술로 실제 나무와 동일한 느낌으로 표현한 제품으로 타사의 단순한 그래픽처리 금형 개발 제품과는 확연히 품위가 다릅니다. 특히, 나무 무늬의 질감과 원목이 가지는 그레인의 깊고 얇음의 차이를 세밀하게 표현된 질감 표현 기술은 타사가 쉽게 접근하지 못하는 캡스톤만의 장점입니다.

규격안내

단위 : mm

| | | | | | |
|-----------------------|-------------------------------|-----------------------------|-----------------------------|------------------------------------|---------------------------------|
| C 편개 973 X 2055 | I/J 측면픽스 편개 1363 X 2055 | O 좌우픽스 편개 1754 X 2055 | C2 상부픽스 편개 973 X 2320 | I2/J2 상부 측면픽스 편개 1363 X 2450 | O2 상부 좌우픽스 편개 1754 X 2450 |
|-----------------------|-------------------------------|-----------------------------|-----------------------------|------------------------------------|---------------------------------|

주의사항

- ※ 모든 오일 스테인 제품은 핸드메이드로 문과 각 부품, 소대의 색상차이가 발생할 수 있습니다.
- ※ 카타로그상의 이미지 색상과 실제 제품의 색상은 차이가 발생할 수 있습니다.
- ※ 옵션의 모든 하드웨어는 공장에서 부착이 아닌 따로 동봉되어 발송되며, 현장에서 직접 부착해야 합니다



모든 문과 사이드문은 미국 전지역에서 에너지 스타 인증을 받았습니다.(편개, 데코글라스 기준)

T30 미디엄오크



T40 커피빈

노커 옵션



T50 그레이



규격안내

단위 : mm

| A, C 편개 | K/L, I/J 측면픽스 편개 | O 좌우픽스 편개 | C2 상부픽스 편개 | I2/J2 상부 측면픽스 편개 | O2 상부 좌우픽스 편개 |
|------------------------------|------------------------------------|--------------|---------------|---------------------|------------------|
| A 872 X 2055 C 973 X 2055 | K/L 1312 X 2055 I/J 1363 X 2055 | 1754 X 2055 | 973 X 2320 | 1363 X 2450 | 1754 X 2450 |

주의사항

- ※ 모든 오일 스테인 제품은 핸드메이드로 문과 각 부품, 소대의 색상차이가 발생할 수 있습니다.
- ※ 카타로그상의 이미지 색상과 실제 제품의 색상은 차이가 발생할 수 있습니다.
- ※ 옵션의 모든 하드웨어는 공장에서 부착이 아닌 따로 동봉되어 발송되며, 현장에서 직접 부착해야 합니다
- ※ 노커는 추가구매 옵션이며, 도어에 부착되지 않고 동봉되어 출고됩니다.

규격안내

단위 : mm

| C 편개 | I/J 측면픽스 편개 | O 좌우픽스 편개 | C2 상부픽스 편개 | I2/J2 상부 측면픽스 편개 | O2 상부 좌우픽스 편개 |
|------------|----------------|--------------|---------------|---------------------|------------------|
| 973 X 2055 | 1363 X 2055 | 1754 X 2055 | 973 X 2320 | 1363 X 2450 | 1363 X 2450 |

주의사항

- ※ 모든 오일 스테인 제품은 핸드메이드로 문과 각 부품, 소대의 색상차이가 발생할 수 있습니다.
- ※ 카타로그상의 이미지 색상과 실제 제품의 색상은 차이가 발생할 수 있습니다.
- ※ 옵션의 모든 하드웨어는 공장에서 부착이 아닌 따로 동봉되어 발송되며, 현장에서 직접 부착해야 합니다

A12 화이트



※ 유리는 투명 페어유리입니다.

T13 커피빈



※ 유리는 불투명 페어유리입니다.

P10 화이트



※ 유리는 투명 페어유리입니다.

P10 그레이



※ 유리는 투명 페어유리입니다.

규격안내

단위 : mm

A, C
편개
A 872 X 2055
C 973 X 2055

C
편개
C 973 X 2055

주의사항

- ※ 모든 오일 스테인 제품은 핸드메이드로 문과 각 부품, 소대의 색상차이가 발생할 수 있습니다.
- ※ 카타로그상의 이미지 색상과 실제 제품의 색상은 차이가 발생할 수 있습니다.
- ※ 옵션의 모든 하드웨어는 공장에서 부착이 아닌 따로 동봉되어 발송되며, 현장에서 직접 부착해야 합니다

규격안내

단위 : mm

A, C
편개
A 872 X 2055
C 973 X 2055

주의사항

- ※ 모든 오일 스테인 제품은 핸드메이드로 문과 각 부품, 소대의 색상차이가 발생할 수 있습니다.
- ※ 카타로그상의 이미지 색상과 실제 제품의 색상은 차이가 발생할 수 있습니다.
- ※ 옵션의 모든 하드웨어는 공장에서 부착이 아닌 따로 동봉되어 발송되며, 현장에서 직접 부착해야 합니다

P20 화이트



※ 유리는 투명 페어유리입니다.

P20 그레이



※ 유리는 투명 페어유리입니다.

규격안내

단위 : mm

A, C
편개
A 872 X 2055
C 973 X 2055

주의사항

- ※ 모든 오일 스테인 제품은 핸드메이드로 문과 각 부품, 소대의 색상차이가 발생할 수 있습니다.
- ※ 카다로그상의 이미지 색상과 실제 제품의 색상은 차이가 발생할 수 있습니다.
- ※ 옵션의 모든 하드웨어는 공장에서 부착이 아닌 따로 동봉되어 발송되며, 현장에서 직접 부착해야 합니다

P30 화이트



P30 그레이



규격안내

단위 : mm

A, C
편개
A 872 X 2055
C 973 X 2055

주의사항

- ※ 모든 오일 스테인 제품은 핸드메이드로 문과 각 부품, 소대의 색상차이가 발생할 수 있습니다.
- ※ 카다로그상의 이미지 색상과 실제 제품의 색상은 차이가 발생할 수 있습니다.
- ※ 옵션의 모든 하드웨어는 공장에서 부착이 아닌 따로 동봉되어 발송되며, 현장에서 직접 부착해야 합니다

P40 화이트



P40 그레이



P50 미디엄오크



P51 라이트오크



컬러안내



미디엄오크



미디엄오크



라이트오크



그레이



화이트

규격안내

단위 : mm

A, C
편개

A 872 X 2055
C 973 X 2055

주의사항

- ※ 모든 오일 스테인 제품은 핸드메이드로 문과 각 부품, 소대의 색상차이가 발생할 수 있습니다.
- ※ 카다로그상의 이미지 색상과 실제 제품의 색상은 차이가 발생할 수 있습니다.
- ※ 옵션의 모든 하드웨어는 공장에서 부착이 아닌 따로 동봉되어 발송되며, 현장에서 직접 부착해야 합니다

규격안내

단위 : mm

C
편개

C 973 X 2055

B
편개

B 922 X 2055

주의사항

- ※ 모든 오일 스테인 제품은 핸드메이드로 문과 각 부품, 소대의 색상차이가 발생할 수 있습니다.
- ※ 카다로그상의 이미지 색상과 실제 제품의 색상은 차이가 발생할 수 있습니다.
- ※ 옵션의 모든 하드웨어는 공장에서 부착이 아닌 따로 동봉되어 발송되며, 현장에서 직접 부착해야 합니다

P52 라이트오크



P53 그레이



P54 미디엄오크



P55 라이트오크



P56 미디엄오크



P57 그레이



컬러안내



규격안내

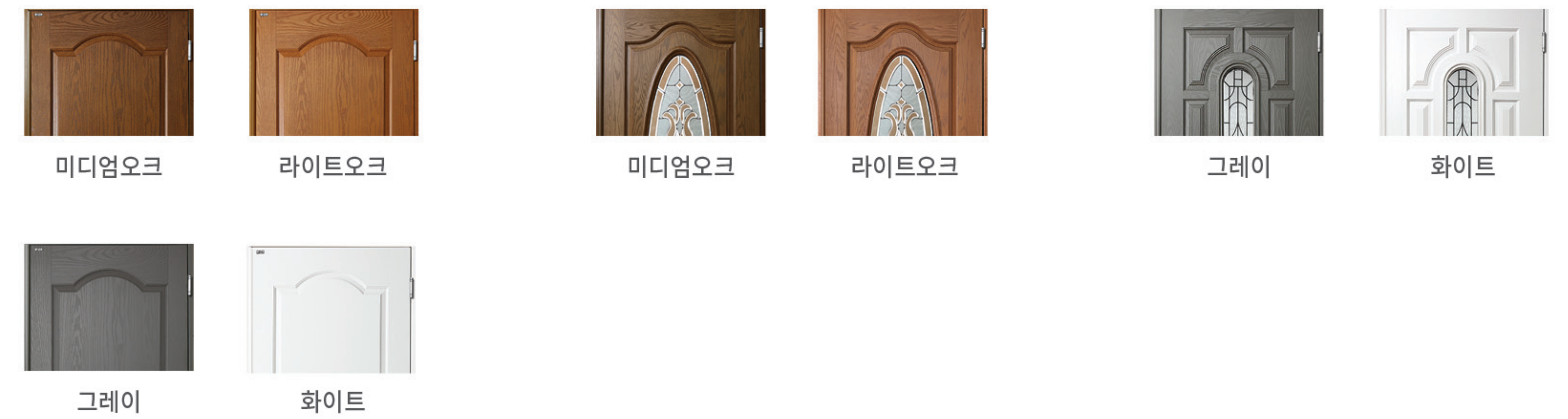
단위 : mm

B
편개
B 922 X 2055

주의사항

※ 모든 오일 스테인 제품은 핸드메이드로 문과 각 부품, 소대의 색상차이가 발생할 수 있습니다.
※ 카타로그상의 이미지 색상과 실제 제품의 색상은 차이가 발생할 수 있습니다.
※ 옵션의 모든 하드웨어는 공장에서 부착이 아닌 따로 동봉되어 발송되며, 현장에서 직접 부착해야 합니다

컬러안내



규격안내

단위 : mm

B
편개
B 922 X 2055

주의사항

※ 모든 오일 스테인 제품은 핸드메이드로 문과 각 부품, 소대의 색상차이가 발생할 수 있습니다.
※ 카타로그상의 이미지 색상과 실제 제품의 색상은 차이가 발생할 수 있습니다.
※ 옵션의 모든 하드웨어는 공장에서 부착이 아닌 따로 동봉되어 발송되며, 현장에서 직접 부착해야 합니다

P58 그레이



P59 체스넛



P60 화이트



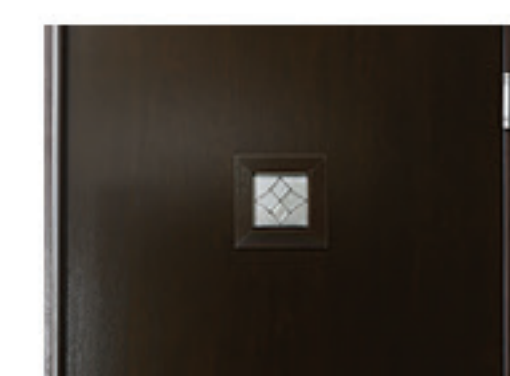
컬러안내



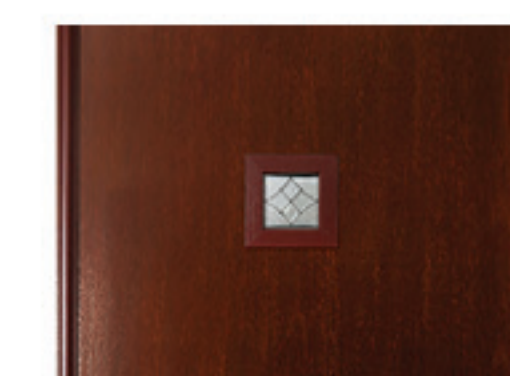
미디엄오크



라이트오크



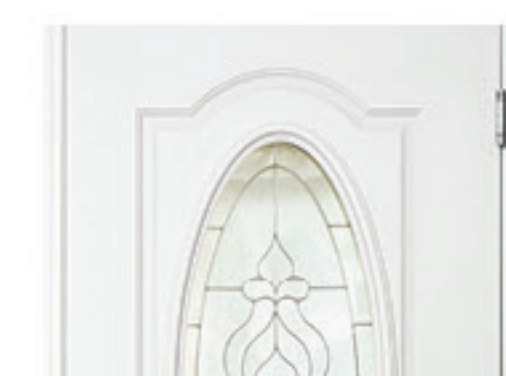
체스넛



체리



그레이



화이트



그레이



화이트



그레이



화이트

규격안내

단위 : mm

B

편개

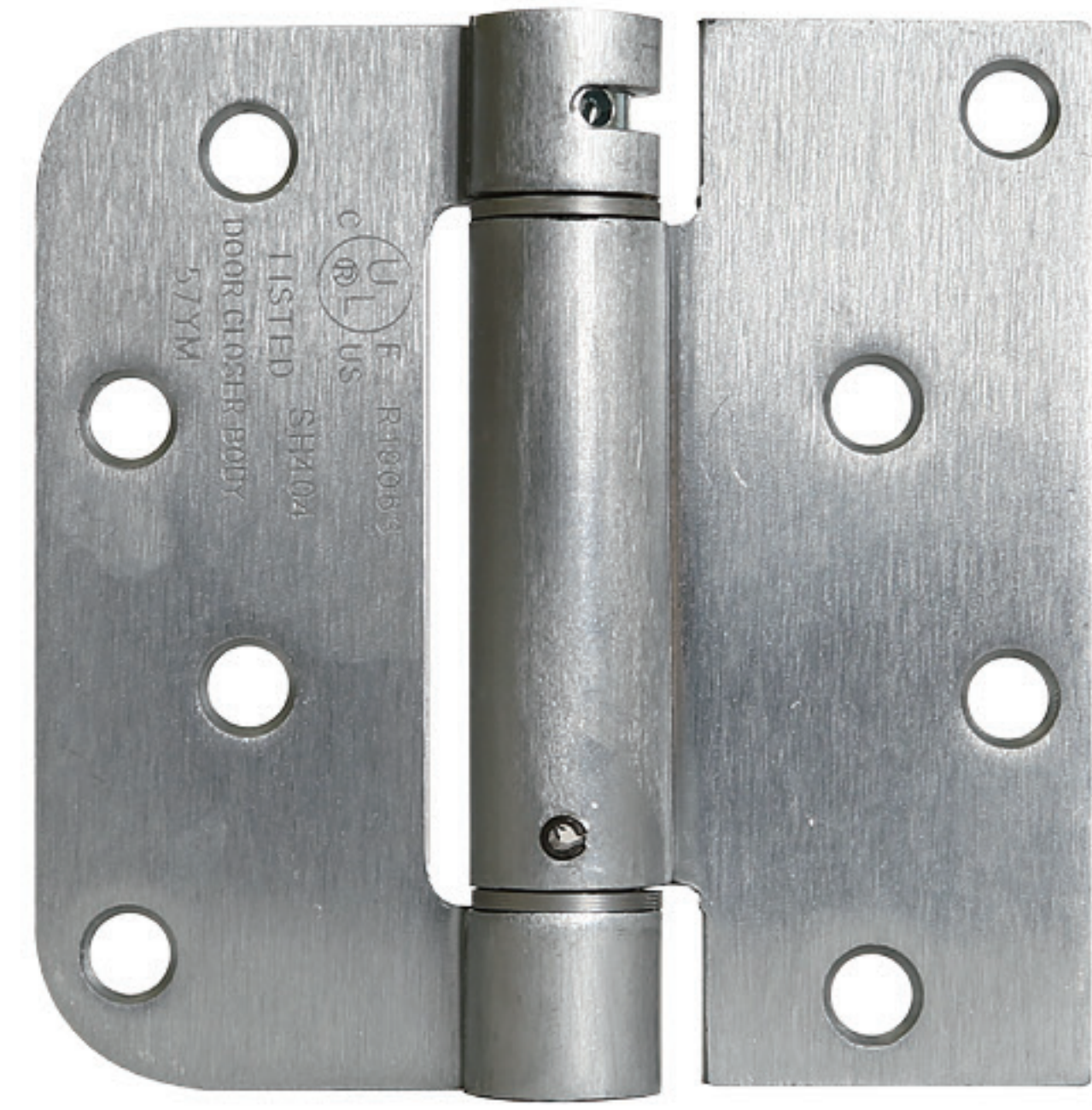
B 922 X 2055

주의사항

- ※ 모든 오일 스테인 제품은 핸드메이드로 문과 각 부품, 소대의 색상차이가 발생할 수 있습니다.
- ※ 카타로그상의 이미지 색상과 실제 제품의 색상은 차이가 발생할 수 있습니다.
- ※ 옵션의 모든 하드웨어는 공장에서 부착이 아닌 따로 동봉되어 발송되며, 현장에서 직접 부착해야 합니다

캡스톤 도어 스프링 힌지

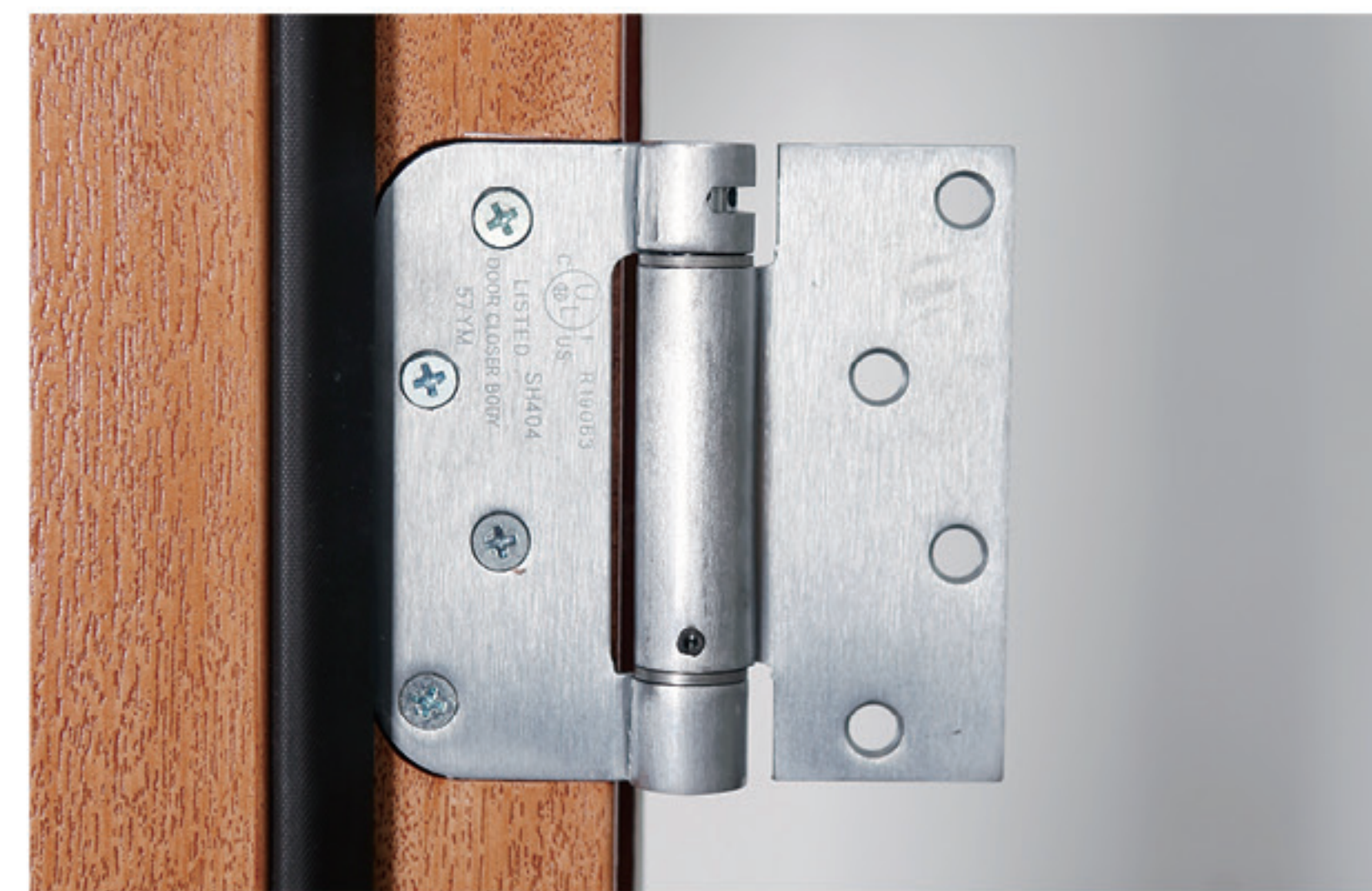
경첩 내부에 스프링이 내장되어 있어 도어를 열고 닫을 때에 자동으로 도어가 닫히는 기능이 탑재된 제품입니다.



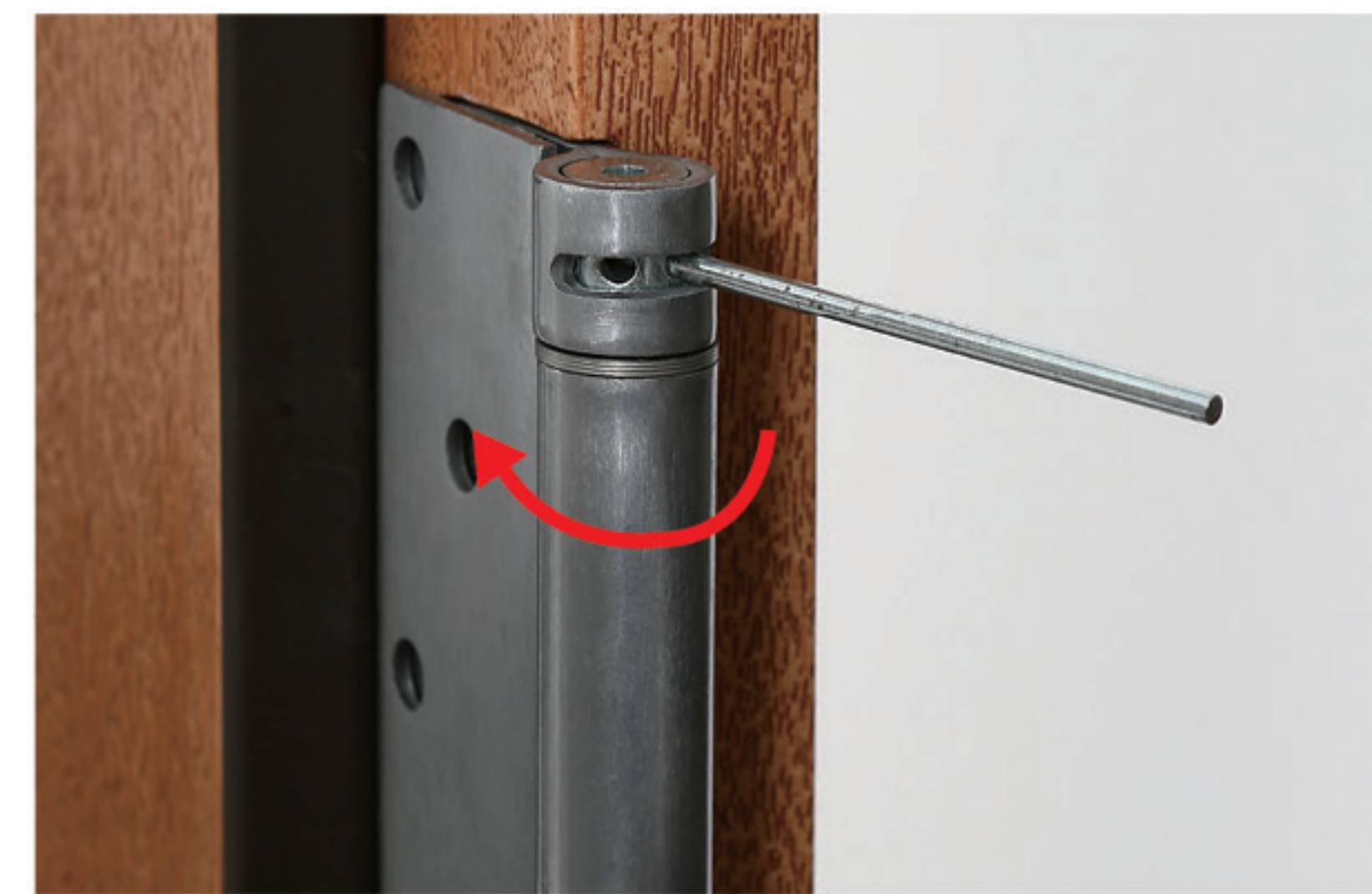
- 스텐 재질의 제품으로 내구성이 좋으며 오랫동안 녹슬지 않습니다.
- 문을 열고 닫을 때에 마음대로 속도조절이 가능하며, 단계에 따라 원하는 속도로 조절이 가능한 기능이 있습니다.
- 현관에 사용 시 도어 경첩은 3개 이상 사용을 권장합니다.



스프링 힌지 설치하는 방법



01. 도어와 문틀에 매립하여 설치합니다.



02. 홈에 조절 핀을 넣고 시계 방향으로 돌려 원하는 탄성을 조정합니다.



03. 조정이 된 상태에서 육각 렌치를 상단 홈에 넣은 뒤 조절 핀을 제거합니다.



04. 육각 렌치가 설치된 상태에서 구멍에 고정 핀으로 고정합니다. (사용 중에 조절 시 반복합니다.)
※ 사용 중 소음 발생시 액체윤활류 도포를 권장합니다.

캡스톤 도어 유럽형 힌지

캡스톤 유럽형 경첩은 독일 Haps사 힌지 시스템으로 알루미늄 원자재를 사용하여 경량, 부식방지, 고강도, 세련된 표현 및 높은 내구성을 갖추고 있습니다.



- 현관도어에 사용되는 가장 기본적인 힌지로서, 도어 하중 최대 100kg까지 대응 가능
- 알루미늄 재질의 힌지와 부식방지 조금처리가 된 스텐재질의 Srift로 구성
- 도어 내부 및 외부면에 적용 가능하며, 핸들 작동 방향에 따라 왼쪽/ 오른쪽 구분적용
- 한종류 공구(Allen Key)로 좌우(+/-5mm), 상하(+4mm), 앞, 뒤(-1mm~ +1.5mm)의 3D 조절 가능합니다.
- 도어가 닫힘 상태에서 특수 공구를 사용해도 힌지 해체가 불가능 : 높은 방범등급 구현
- CE 인증 획득(12등급)



유럽형 힌지 조절 방법

- 도어가 점점 하단으로 쳐짐으로 인해 도어가 닫히지 않을 시
- 도어를 직접 미세 조절을 하고 싶을 경우
- 도어가 삐뚤게 설치된 경우
- 오래된 사용으로 도어가 문틀에 맞지 않는 경우

상하방향 조절방법



- 좌측 우측 방향에 관계없이 5mm 육각렌치(간짓)를 우측방향으로 최정하여 상하 방향을 조절합니다.
(렌치가 헛돌다가 맞춰질 때 힘이 들어가면 반바퀴씩 조절)

좌우방향 조절방법



- 우경첩일 경우
5mm 육각렌치를 위로 회전하여 조절합니다.
- 좌경첩일 경우
5mm 육각렌치를 아래로 회전하여 조절합니다.
(렌치가 헛돌다가 맞춰질 때 힘이 들어가면 반바퀴씩 조절)

도어 하드웨어 및 옵션

※ 옵션의 선택에 따라 가격이 변동됩니다.
 ※ 카탈로그에 기재된 제품의 도어손잡이는 왼쪽 기준입니다.
 ※ 상기 이미지는 인쇄 해상도에 따라 실제 제품과 상이할 수 있습니다.
 ※ 각 제품마다 해당 옵션의 부착여부가 다를 수 있습니다.

전자도어락

손잡이형

손쉬운 개폐로 세이프 핸들기능을 가진 주키 손잡이형 도어락입니다.

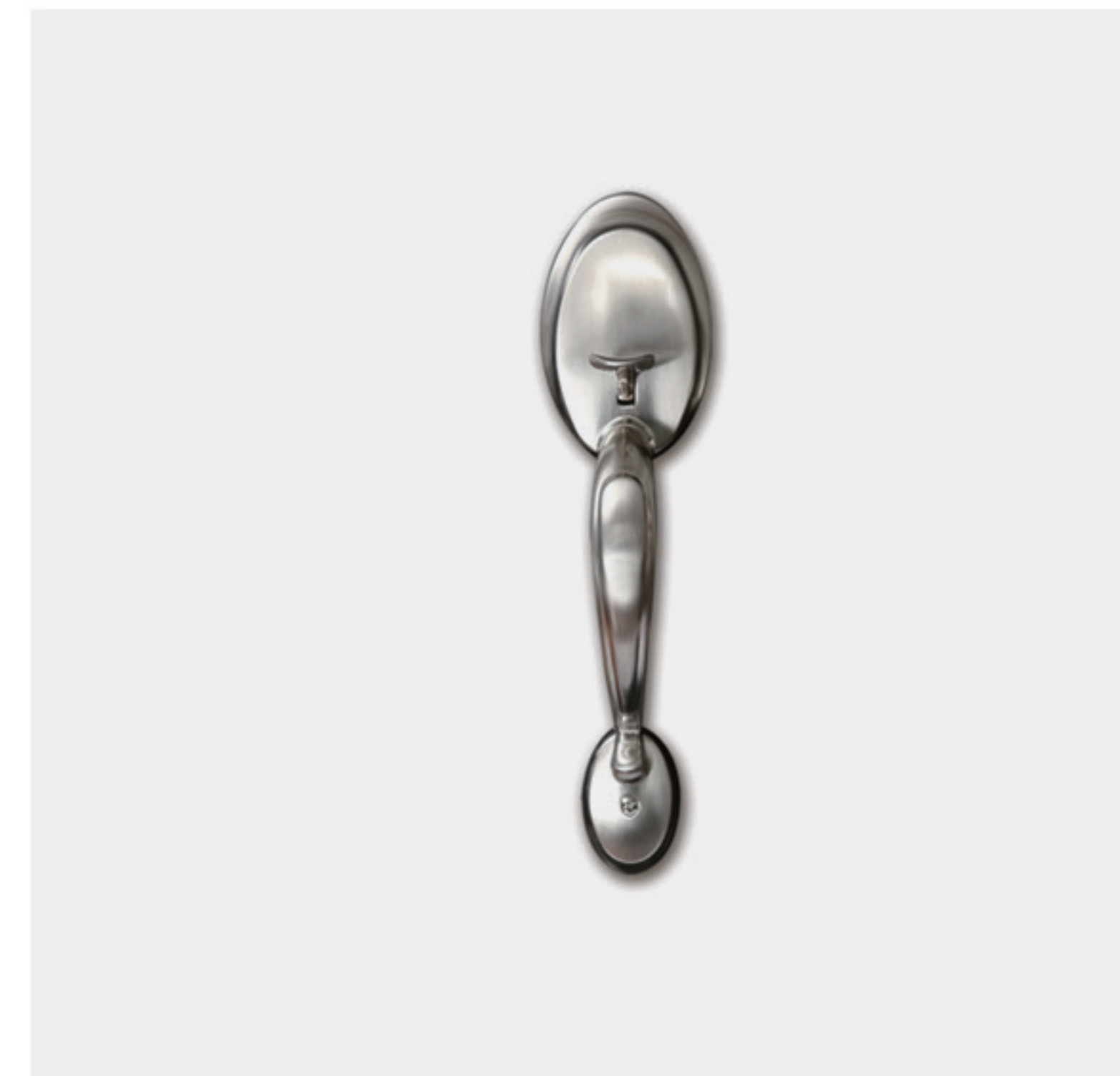


※ 국내제작되는 모든 디지털 도어락은 실내용으로만 제작되어 기본적인 생활방수만 가능합니다.
 비 또는 직사광선에 제품이 직접적으로 닿는 구역에 설치 시 합선 및 작동오류가 발생할 수 있으며, 해당사항으로 인한 A/S는 당사에서 책임지지 않습니다.

손잡이

일반형 손잡이

견고하며 무게감있는 디자인으로 웅장하면서도 세련된 도어를 연출할 수 있는 손잡이입니다.



도어클로저

잡아당기지 않아도 자동으로 문이 닫히게 하는 도어클로저입니다.



힌지

스프링 경첩

스프링이 내장되어 있어 자동으로 문이 닫히는 도어 클로저 경첩입니다.



유럽형 힌지

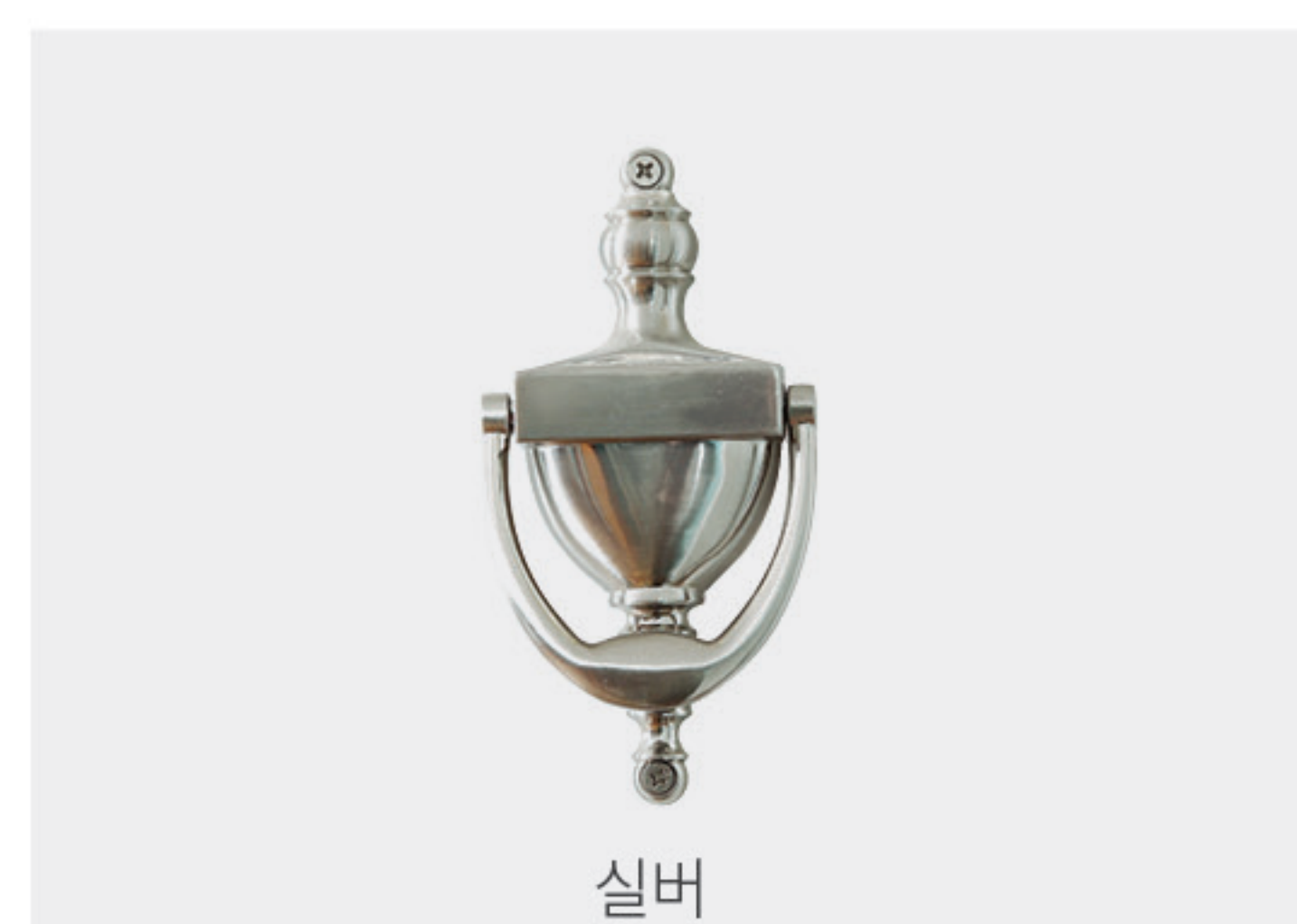
상하좌우 원하는 방향으로 조절이 가능한 고급스러운 유럽형 힌지입니다.



도어 장식

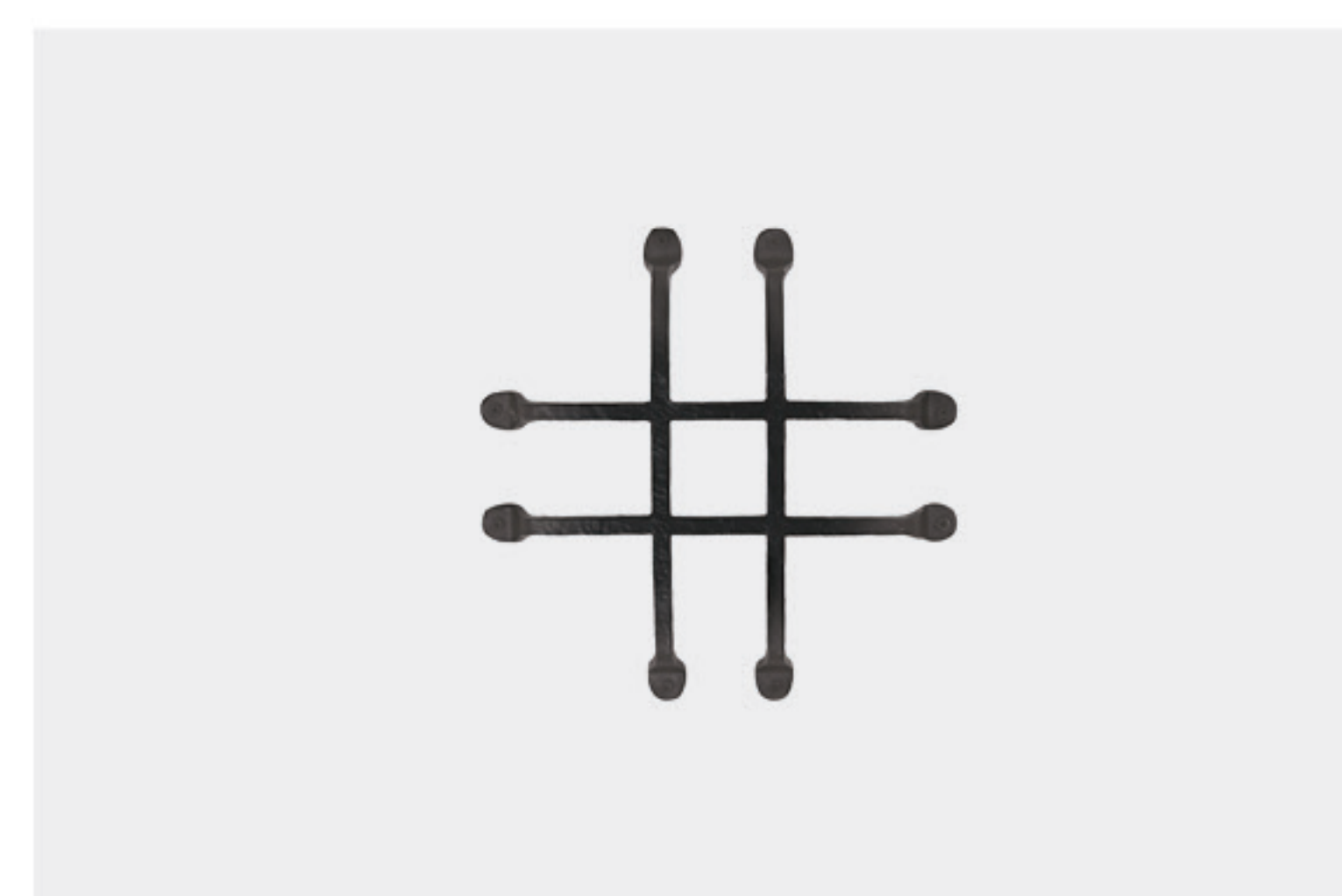
일반형노커

세련되며 고급스러운 엔틱장식의 노커입니다.



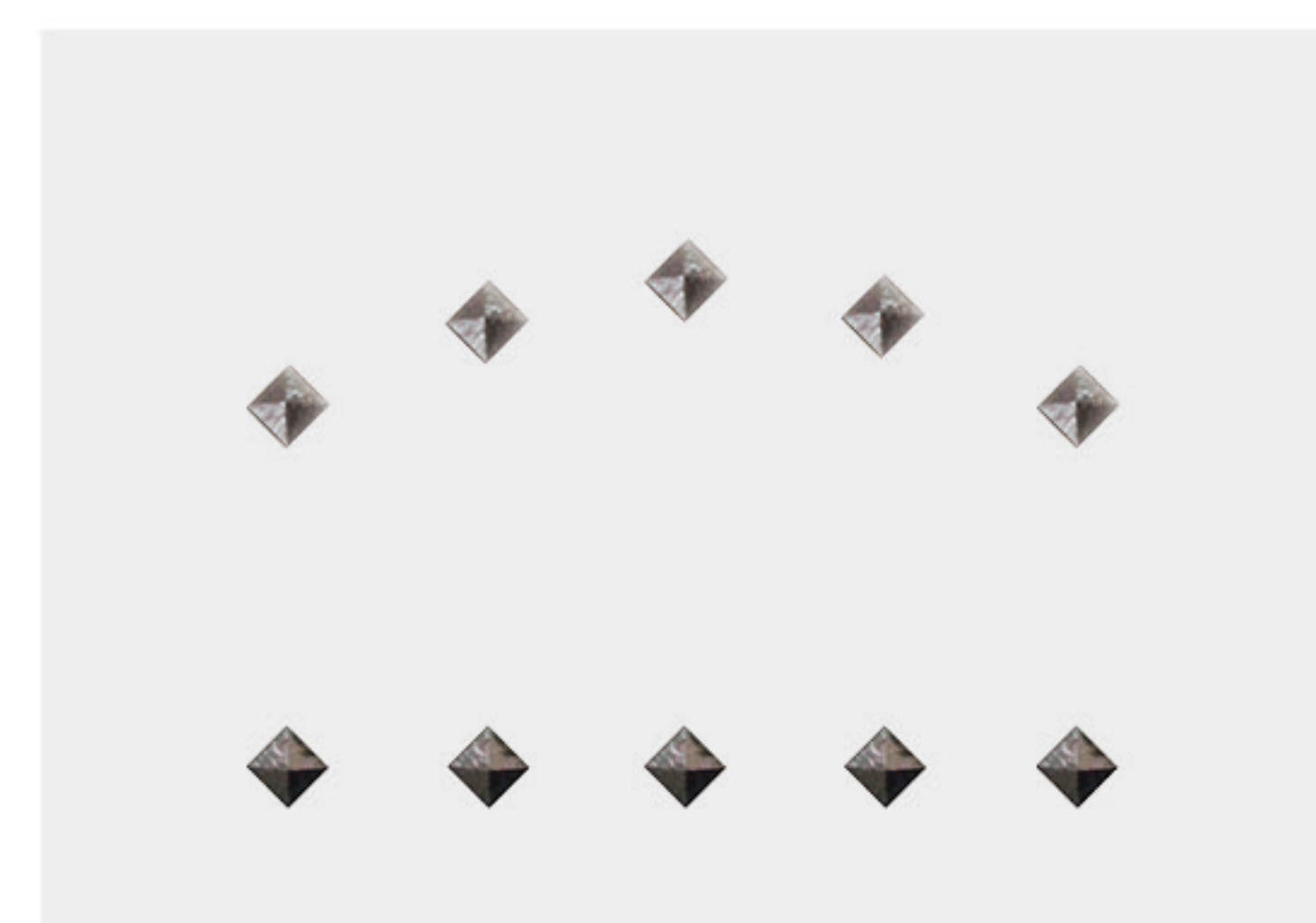
방범창

세프라이빗 보호효과와 멋스러운 디자인 장식입니다.



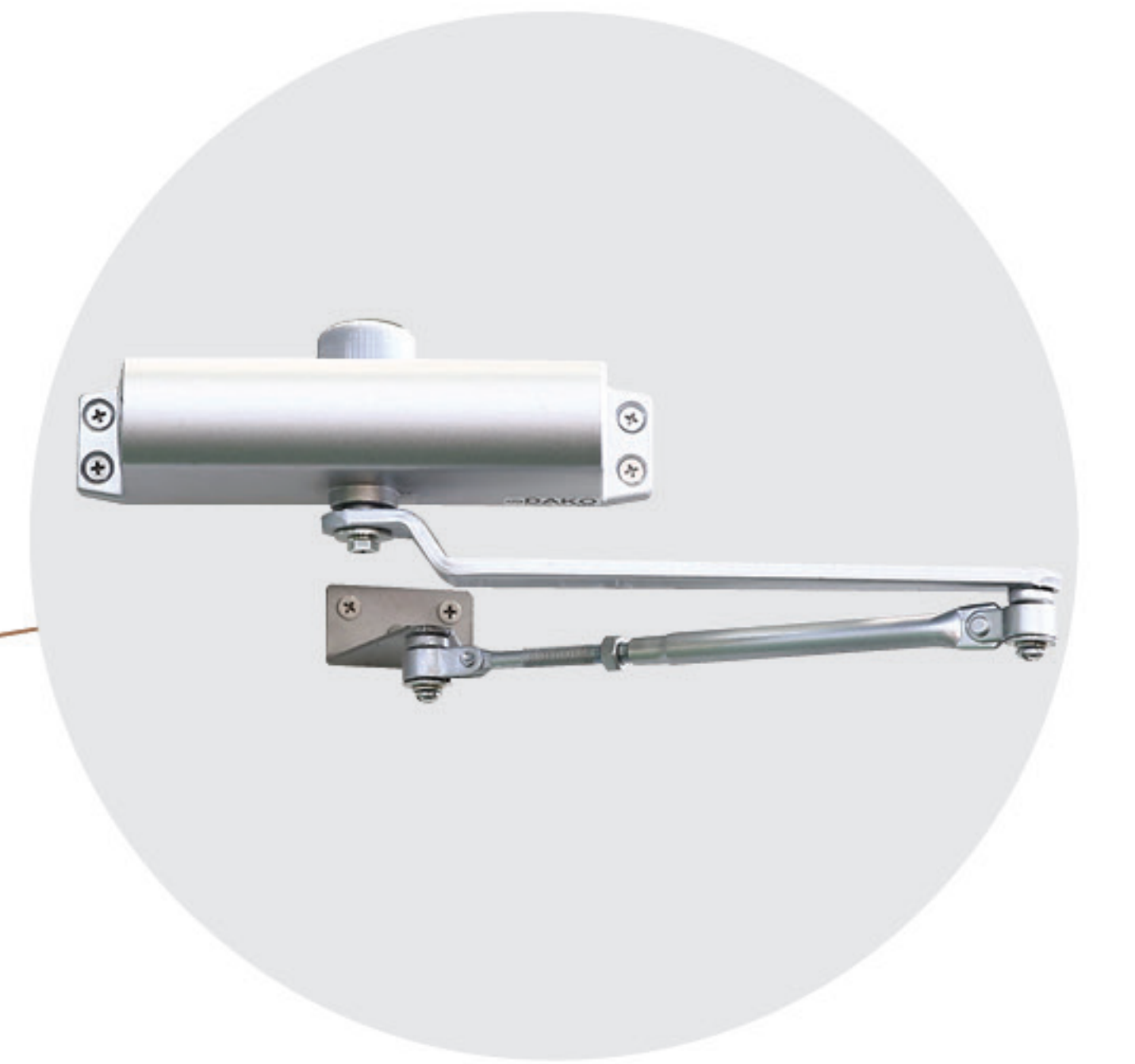
크라바스

세련되고 고급스러운 엔틱 장식입니다.



캡스톤 도어 클로저 & 말발굽 설치 위치

- 도어클로저 : 상단 50mm이내 위치에 설치가 가능합니다.
- 말발굽 : 문의 끝단에서 40mm이내에 설치 하시기 바랍니다.
- 캡스톤 도어의 특성상 도어 클로저 설치 시 실린더가반드시 문틀에 위치 하도록 설치하셔야 하며, 실린더를 문에 설치할 경우 반드시 철재 보강판을 설치 후 고정하셔야 합니다. 철재 보강판 미설치시 고정 나사가헛돌아 고정이 불가능 합니다.



캡스톤 도어 오일스테인 보수 방법

오일 스테인 보수 키트 작업 방법

- 01 해당 부위를 사포로 문제 부분을 가볍게 문질러 일어난 껍질 등을 제거한 후 전체적으로 스크래치를 낸다는 느낌을 가볍게 사포로 문질러 주시기 바랍니다. 단, 이때 너무 세게 문질러 스킨 표면이 손상이 가지 않게 주의바랍니다. 우드그레인이 모두 없어질 가능성이 있습니다
- 02 보수하고자 하는 문의 표면에 습기와 먼지, 이물질 등을 완전히 제거한 후, 동봉된 오일 스테인을 스펀지에 묻혀 해당 부위에 가볍게 두드리거나 문지러준 후 약 5분 후에 주어진 형값으로 닦아 내면서 원하는 색상을 맞추어 나갑니다. 필요 시 작업 전 헤어드라이어 등으로 보수하고자 하는 문의 표면을 충분히 말려 주시기 바랍니다.
- 03 오일 스테인이 완전히 마른 후(자연건조는 20도 기준으로 3일) 주어진 탑콧을 경화제 및 신너와 무게비로 5:1:1로 충분히 배합하여 해당 표면에 스프레이 후 건조(자연 건조로 20도 3일) 한다. 탑콧은 가볍게 여러번 도포 하는 것을 권장하며, 주변에 습도가 높으면, 탑콧 표면층에 기포가 발생할 가능성이 있으므로 주의를 요합니다. 주변 온도가 낮은 겨울철에는 야외 보수작업을 권장하지 않습니다.



주의사항

01. 습한 날에 작업을 진행하면 오렌지 필이나 포기 현상이 발생할 가능성이 있사오니 날씨가 맑은날 기온이 충분히 따뜻한날에 작업을 진행 하시기 바랍니다. 작업은 충분히 환기가 되는곳에서 진행 바랍니다. 폐쇄된 공간의 경우 질식 위험이 있습니다.
02. 주어진 페인트는 화학제품으로 작업시 피부나 눈, 호흡기등에 충분한 보호구를 착용한 후 작업을 진행하시기 바랍니다. 작업 시 몸에 문제가 느껴질 경우 즉시 작업을 중단하고 의사의 지시를 따르시기 바랍니다.
03. 오일 스테인의 경우 닦아내는 작업의 숙련도에 따라서 그 결과가 크게 차이가 나며, 문제의 부분이 예전처럼 완벽하게 복원되지는 않습니다.
04. 건조의 경우 20도 이상의 온도에서 최소 3일 이상을 권장 합니다.
05. 붓으로 작업할 경우 스프레이 방식과 같은 도장 표면이 나오지 않을 수 있음에 유의 바랍니다.

캡스톤 품질 보증 정책



보증범위

캡스톤 도어의 모든 제품은 오직 제조과정에서 발생한 결함들에 대하여 품질을 보증합니다. 사용중 부주의 및 설치문제, 하드웨어, 임의 개조 등에 기인한 하자에 대하여 품질 보증범위 외로 합니다. 보증 기간은 당사 출고 기점으로 산정됩니다.

클래임의 절차

품질보증 범위에 포함된 제조 결함이 발생되었을 경우 고객은 A/S 접수 절차에 따라 하기의 절차에 의해 접수해야 합니다. 캡스톤 도어는 최종 구매점에 다음의 정보를 포함하여 A/S 접수를 원칙으로 합니다. (최종 구매점이 아닌 제조회사로 직접적인 A/S 접수는 접수되지 않습니다.)

품질보증 기준표

| 항목 | 제품 인도시 | 1년 |
|---------------|--------|----|
| 문틀 패킹(웨더스트립) | | ● |
| 일반경첩 | | ● |
| 유럽경첩 / 스프링경첩 | | ● |
| 표면 도장 | | ● |
| 문틀 및 문지방 | | ● |
| 유리 | ● | |
| 유리프레임 | | ● |
| 문의 제조시 구조적 결함 | | ● |

- 상기의 기준은 당사에서 제시한 모든 유지보수 사항을 정확히 이행하였고, 시공 매뉴얼에 의하여 정확히 설치된 제품 중 오직 제조상의 결함에 대하여 품질 보증합니다.
- 품질 보증 기간의 계산은 폐사 출고 기준일로 부터 계산됩니다.

보증 불가사항

01. 당사 상차 이후 발생한 물류 사고에 의한 파손
02. 잘못된 취급이나 설치, 유지 보수, 마감처리에 기인한 하자
03. 천재지변, 고의적 파손행위, 화재, 오·남용 및 폐사가 관여할 수 없는 환경하에서의 사용
04. 폐사 혹은 폐사 대리점이 아닌 업체가 수리한 경우
05. 일반적인 부주의 혹은 제품관리 소홀로 인한 파손
06. 고객에 의해 요청되거나 발생한 시공비, 운송비 및 기타비용
07. 2m 간격에서 식별되지 않는 유리의 변색 혹은 변형, 문틀이나 도어표면의 미적결함
08. 동봉된 58mm 나사못의 미설치로 인해 발생하는 문의 여단힘 문제 및 경첩의 처짐, 이탈문제
09. 70mm 이상의 드라이월용 나사못을 이용하여 설치 지침서대로 문틀과 벽체의 미고정으로 인한 하자
10. 제품의 구조가 변경된 경우
11. 해안가 및 기타 다습한 주변조건으로 인한 경첩의 녹발생
12. 캐노피 및 포치 미설치로 인한 빗물 침투 등에 대한 하자
13. 문틀의 수평, 수직이 맞지 않아 기인된 여단힘, 벌어짐 등의 하자
14. 당사에서 판매되지 않았던 모든 하드웨어에 기인한 하자
15. 설치 및 사용중 발생한 스크래치 찍힘 등 사용부주의에 기인한 모든 하자
16. 실내 습도조절 불량 및 환기불량에 기인된 결로현상
17. 잘못된 보관으로 인한 도어의 휨 및 기타 해당 원인에 기인한 하자
18. 문지방 하부에 설치 지침서대로 충분한 실리콘을 도포하지 않아 발생한 하자
19. 문의 단열 문제가 아닌 주변 환경(다습)에 의한 문의 결로

고객 센터

A/S 처리는 구매처에 접수하여야 합니다.
 TEL 1544-6079 FAX 0303-3447-8201 E-MAIL capstoneas@sin-han.co.kr



www.capstone.co.kr

(유)신한코리아

영업 대표번호 T.1544-6079

본사 및 A/S문의 부산 동구 초량중로 29, 702호

서울사무소 서울시 양천구 목동 923-14 현대드림 타워 1807호

공장 및 물류센터 경남 창원군 남지읍 낙동로 325

T.051-441-2862

F. 051-441-6768

T.02-2648-2861-3

T.055-526-2861

F. 0303-3447-8201

※ 사진의 색은 인쇄공정에 따라 다소 차이가 있으므로 양해 부탁드립니다.
 ※ 본 카탈로그 게재사진, 일러스트, 로고 및 기사의 무단 게재를 금지합니다.